



Employer Branding Profil

Employer Branding – das Fundament der Personalgewinnung.

Gute Mitarbeiter sind die wertvollste Ressource und somit die Zukunft jedes Unternehmens. Gut ausgebildete Spezialisten gewinnen in Zeiten des Fachkräftemangels noch weiter an Bedeutung. Umso wichtiger ist es daher für Unternehmen, sich mit der eigenen Arbeitgebermarke zu positionieren. Denn erfolgreiches Employer Branding grenzt klar vom Wettbewerb ab und ist das Fundament für jede Recruiting-Aktivität.

Wie geht man dabei am besten vor? Authentizität ist hier oberste Priorität. Es ist deutlich herauszustellen, wofür das Unternehmen steht und welche Karrierewege geboten werden. Das Employer Branding Profil auf XING und kununu bietet die perfekte Kommunikation auf den beiden größten deutschsprachigen Karriereplattformen. XING ist dabei die Bühne, kununu stärkt das Vertrauen in das Unternehmen durch unabhängige und authentische Arbeitgeberbewertungen.

Hier erfahren Sie mehr:

recruiting.xing.com/employer-branding-profil

Im Zusammenspiel noch effizienter: XING E-Recruiting 360°

Kombiniert mit den anderen Produkten von XING E-Recruiting 360° entfaltet das Employer Branding Profil auf XING und kununu seine volle Kraft.



XING  E-Recruiting

Deutschland

XING E-Recruiting GmbH & Co. KG
Große Bleichen 27
20354 Hamburg
Telefon +49 40 419 131-784

Österreich

XING E-Recruiting GmbH
Wollzeile 1–3, Top 5.1
1010 Wien
Telefon +43 1 236 7359-920

Schweiz

XING E-Recruiting Switzerland AG
Gartenstrasse 25
8002 Zürich
Telefon +41 41 662 02-01

e-recruiting@xing.com · recruiting.xing.com



Employer Branding Profil

Den Richtigen immer auffallen.



Präsentieren Sie sich überzeugend auf zwei Plattformen.

Mit dem Employer Branding Profil erhalten Sie zwei Präsenzen – und können so Ihr Profil sowohl auf XING wie auch auf kununu zeigen. Auf beiden Plattformen

suchen Interessenten nach attraktiven Arbeitgebern. Entdecken Sie die Vorteile, die Ihnen mit XING und kununu zur Verfügung stehen.

Das bietet Ihnen Ihr Employer Branding Profil:

- Ausführliche Unternehmensbeschreibung mit Bildern und Videos, Einbindung von Auszeichnungen
- Neben Arbeitgeberbewertungen auch Einblicke in die Unternehmenskultur und das Gehaltsgefüge*
- Bessere Auffindbarkeit des Employer Branding Profils online durch Verknüpfung mit Suchbegriffen
- Keine Werbung auf Ihrem Profil, dafür Einblendung Ihres Unternehmens auf Konkurrenzprofilen
- Umfangreiche Statistiken zu Besuchern, Interessenten und Followern
- Traffic-Analyse, die zeigt, wie Besucher auf das Employer Branding Profil aufmerksam wurden

Das Employer Branding Profil Professional bietet Ihnen noch mehr Funktionen.

Zusätzliche Möglichkeiten für eine noch gezieltere Ansprache bietet Ihnen das Employer Branding Profil Professional. Durch Mitarbeiterinterviews mit Bildern und Videos können Sie auf kununu authentische Einblicke in den Berufsalltag gewähren. Teilen Sie Unternehmensneuigkeiten und beantworten Sie häufig gestellte Fragen. Darüber hinaus erhalten Sie detaillierte Auswertungen und können Ihr Profil auf bis zu fünf Mitbewerberprofilen Ihrer Wahl platzieren. Das Employer Branding Profil Professional ist übrigens im Lizenzpaket XING E-Recruiting 360° schon enthalten.

Noch mehr Aufmerksamkeit mit „Google for Jobs“

Als Launchpartner der Jobsuche über Google in Deutschland kann XING Ihnen mehr Aufmerksamkeit für Ihre Arbeitgebermarke bieten, denn die neue Funktion von Google bildet auch Ihre Arbeitgeberbewertung auf kununu und XING ab. Die technischen Voraussetzungen sind bereits geschaffen, um Sie bei der Kommunikation Ihrer Arbeitgebermarke bestmöglich zu unterstützen.

Weitere Informationen:
[recruiting.xing.com/
employer-branding-profil](https://recruiting.xing.com/employer-branding-profil)



Ihre Vorteile im Überblick



Eine starke Arbeitgebermarke wirkt anziehend

Mit einem Employer Branding Profil gestalten Sie aktiv Ihr Arbeitgeberimage, erhöhen die Reichweite Ihrer Markenbotschaft und wecken das Interesse potenzieller Kandidaten.



Viele Extras – extra bedienungsfreundlich

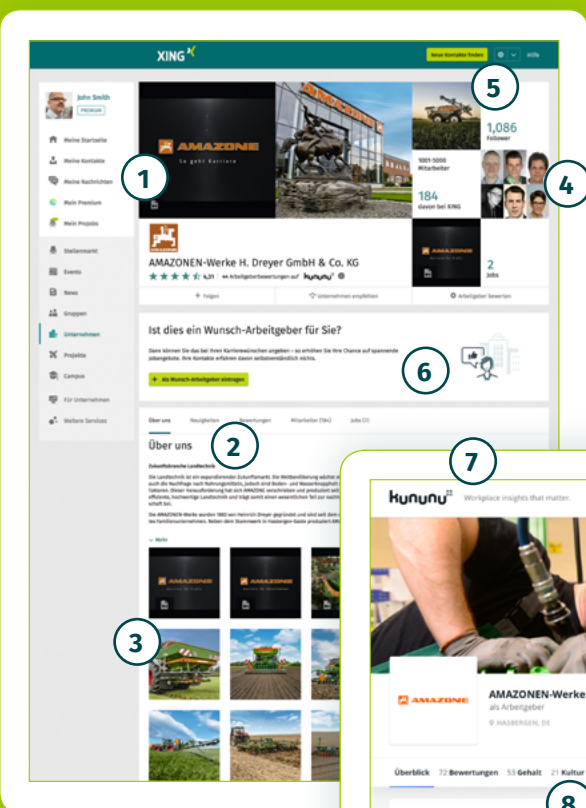
Integrieren Sie Logos, Fotos, Videos, Informationen, Social-Media-Kanäle und Ihre XING Stellenanzeigen. Mithilfe umfangreicher Statistiken steuern Sie Ihren Erfolg.



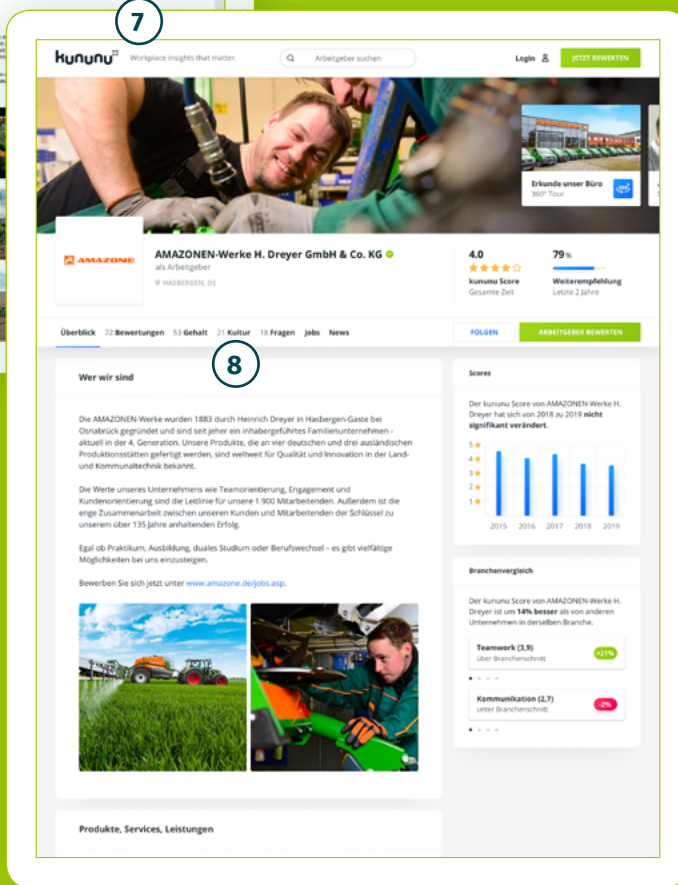
Die perfekte Kombination: XING und kununu

Präsentieren Sie sich auf den beiden relevantesten deutschsprachigen Plattformen für Ihre Bewerberzielgruppe und profitieren Sie von mehr als 62 Mio. Besuchern pro Monat.

Stärken Sie Ihre Arbeitgebermarke.

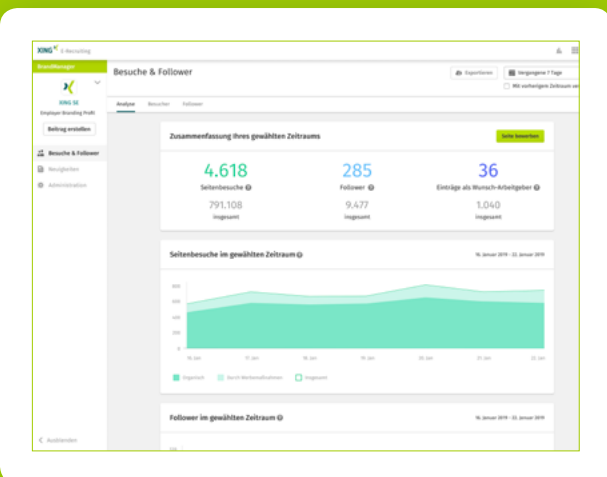


XING



kununu

- 1 Nutzen Sie Ihre Bühne für eine audiovisuelle Inszenierung Ihres Unternehmens.
- 2 Teilen Sie Neuigkeiten mit potenziellen Kandidaten und anderen Interessenten.
- 3 Stellen Sie Ihre Stärken als Arbeitgeber in der Unternehmensbeschreibung dar, inklusive Fotos, Videos und Präsentationen.
- 4 Zeigen Sie die Mitarbeiter, die hinter Ihrem Unternehmenserfolg stehen.
- 5 Steigern Sie Ihren Erfolg durch Bewertungen, Weiterempfehlungen und Follower.
- 6 Binden Sie Ihre XING Stellenanzeigen in Ihrem Profil ein, damit diese noch mehr Aufmerksamkeit erhalten.
- 7 Das Employer Branding Profil auf kununu
- 8 Mit den beiden neuen Informationen zur Unternehmenskultur und zum Gehalt erhalten potenzielle Kandidaten künftig noch mehr Einblicke in Unternehmen.



Jetzt neu: Der XING BrandManager

Mit dem neuen XING BrandManager können für die Zielgruppe relevante Inhalte durch die Integration des XING AdManagers per Targeted Advertising gezielt ausgespielt werden. Und um besser zu verstehen, welche Botschaften bei der Zielgruppe des Unternehmens „funktionieren“, bietet der XING BrandManager die Möglichkeit, das Profil und individuelle Neuigkeiten detailliert zu analysieren.

Damit unterstützt XING Sie bei der richtigen Kommunikation zur Steigerung der Bekanntheit Ihrer Arbeitgebermarke. Der XING BrandManager ist ab sofort im Employer Branding Profil enthalten und integriert sich nahtlos in die Produktwelt von XING E-Recruiting.

Auf einen Blick



Employer Branding Profil

Maximale Reichweite für attraktive Arbeitgeber.

Präsentieren Sie Ihr Unternehmen auf XING und kununu und machen Sie Bewerber auf sich aufmerksam.

- Ihre starke Arbeitgebermarke – weckt das Interesse potenzieller Kandidaten.
- Präsentieren Sie sich multimedial – Ihr Corporate Design in Verbindung mit Fotos und Videos stärkt Ihr Image noch weiter.
- Nutzen Sie die Kraft der zwei Plattformen – in den größten deutschsprachigen Karrierenetzwerken.

Zugriff auf über
16 Mio.
potenzielle Kandidaten
in D-A-CH¹

Insgesamt mehr als
62 Mio.
Besuche pro Monat
auf XING und kununu²

Über
3,6 Mio.
Bewertungen zu
mehr als
910.000
Unternehmen auf
kununu³

Mehr als
240.000
Unternehmen nutzen
bereits ein
Unternehmensprofil¹

10-mal mehr
Zugriffe auf ein
Employer Branding Profil
im Vergleich
zu Basis-Profilen¹