

# XING BrandManager

## Zielgerichtete Kommunikation und Erfolgsmessung Ihrer Arbeitgebermarke

Um erfolgreiches Employer Branding zu betreiben, müssen die richtigen Inhalte an die richtigen Zielgruppen ausgespielt werden. Dafür ist es wichtig, relevante Inhalte für die Zielgruppen zu erstellen, diese zielgerichtet zu kommunizieren und zu messen, ob die Maßnahmen erfolgreich waren. Dies ist ab sofort mit dem neuen **XING BrandManager** möglich.

Der **XING BrandManager** ist ein neues Tool, welches wir für unsere Employer Branding Profil-Kunden entwickelt haben, um sowohl die zielgerichtete Kommunikation Ihrer Arbeitgebermarke als auch die integrierte Erfolgsmessung Ihrer Employer Branding Maßnahmen in einem Tool zu bündeln.

### Der neue XING BrandManager bietet drei Nutzenversprechen



1 Arbeitgebermarke stärken



2 Reichweite erhöhen



3 Messung der Erfolge

### Was kann der XING BrandManager?

Die Nutzenversprechen und Funktionen im Detail:

#### 1 Ganzheitliche Präsentation Ihrer Arbeitgebermarke

Um die Aufmerksamkeit von potentiellen Kandidaten zu gewinnen, ist es wichtig, Inhalte mit Relevanz für Ihre Zielgruppe zu veröffentlichen. Mit einem Employer Branding Profil haben Sie bereits heute die Möglichkeit, Ihren Unternehmensauftritt mit Inhalten wie Videos, Bildern, Texten oder Link-Empfehlungen authentisch zu gestalten und auf diese Art potentielle Kandidaten auf sich aufmerksam machen.

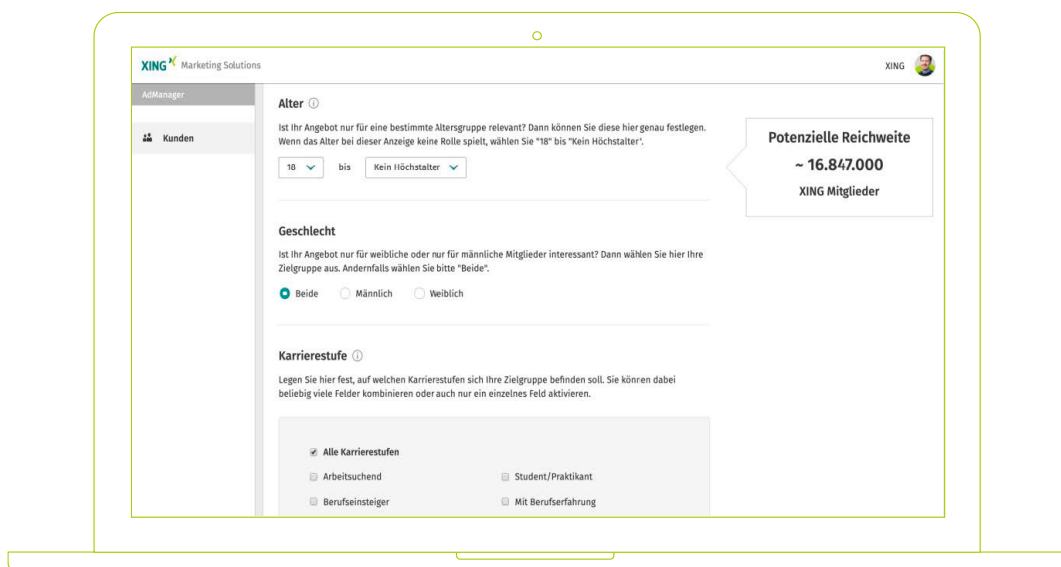
Um ein ganzheitliches Bild von Ihrem Unternehmen zu schaffen, können Sie nun zusätzlich auch Informationen zu Ihren Produkten und Services auf Ihrem Unternehmensprofil bewerben. Zum einen gewinnen potentielle Bewerber so einen besseren Eindruck über Ihre Geschäftsaktivitäten, zum anderen können Sie Ihr Produkt- und Serviceangebot auch XING Nutzern präsentieren, die lediglich an einer Geschäftsbeziehung interessiert sind.

## 2 Reichweite durch präzises Targeting erhöhen

Um die richtigen Kandidaten zu erreichen, reicht es nicht mehr aus, Neuigkeiten nur an bestehende Follower auszuspielen. Vielmehr ist es wichtig, zielgerichtet Kandidaten anzusprechen, die Ihr Unternehmen noch nicht kennen.

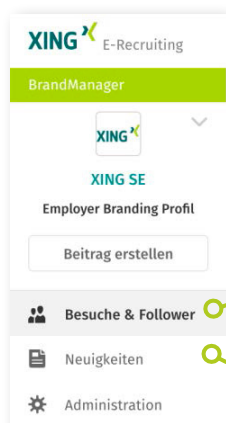
Mit der Integration des **XING AdManagers** wurde die Möglichkeit geschaffen, **Ihre Beiträge und Unternehmensprofile per Targeted Advertising an die richtigen Kandidaten** innerhalb des XING Netzwerks auszuspielen.

Im XING AdManager können Sie anhand verschiedener Kriterien (z.B. Region, Alter, Karrierelevel, Industrie, etc.) auswählen, an welche Kandidaten bzw. XING Nutzer Sie Ihre Neuigkeiten ausspielen wollen. Neben der Möglichkeit einzelne Neuigkeiten zu bewerben, kann auch das komplette Unternehmensprofil beworben werden.



## 3 Messung der Erfolge

Eine der wichtigsten und gleichzeitig herausforderndsten Aufgaben im Employer Branding ist die Performance-Analyse und das Reporting Ihrer Employer Branding Maßnahmen. Um zu verstehen, welche Botschaften bei Ihrer Zielgruppe funktionieren, bietet der **XING BrandManager** die Möglichkeit, die Performance Ihres Profils und individuelle Neuigkeiten detailliert zu analysieren.



Generelle Auswertungen im Zusammenhang mit dem Profil sowie Liste der Profil Besucher und Follower

Detaillierte Auswertungen zu bereits veröffentlichten Neuigkeiten.

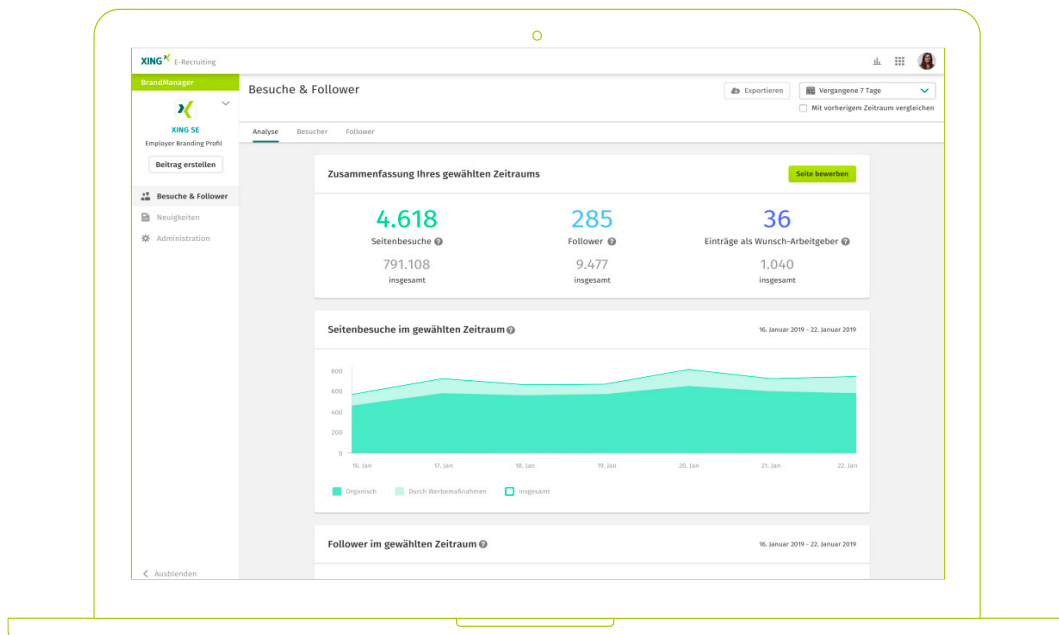
**XING**  
E-Recruiting



## Kennzahlen zu Besuchern und Followern

Der **XING BrandManager** stellt generelle Auswertungen zur Performance Ihres Unternehmensprofils bereit. Im Bereich „Besuche & Follower“ können Sie folgende Kennzahlen einsehen:

- Gesamtanzahl der Seitenbesuche (organisch/durch Werbemaßnahmen)
- Anzahl der Seitenbesuche im Zeitverlauf
- Gesamtanzahl der Follower (organisch)
- Anzahl der Follower im Zeitverlauf
- Gesamtanzahl der Einträge als Wunscharbeitgeber (organisch)
- Gesamtanzahl der Einträge als Wunscharbeitgeber im Zeitverlauf
- Auflistung der Quellen, über welche Besucher Ihr Employer Branding Profil gefunden haben



Zudem gibt es im **XING BrandManager** die Möglichkeit, die Daten im Excel-Format oder andere Tabellenkalkulationsprogramme zu exportieren. So können Sie die Daten einfach in Ihr internes Reporting integrieren:

  **Analyse eines definierten Zeitraumes**

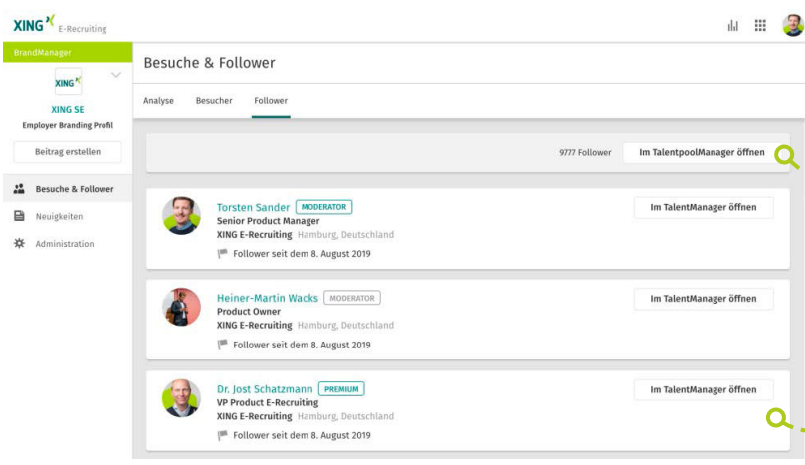
Mit vorherigem Zeitraum vergleichen

**Exportieren von Reports als Excel-Datei.**

Export der Statistiken nach Excel

## Synergien mit anderen XING E-Recruiting Lösungen

Der **XING BrandManager** ist mit dem XING TalentpoolManager und XING TalentManager verknüpft. Mit dem **XING BrandManager** erhalten Sie konkrete Informationen darüber, wer Ihr Unternehmensprofil besucht hat und womöglich auch abonniert hat. Die Besucher und Follower können Sie in den Reitern „Besucher“ bzw. „Follower“ einsehen und interessante Kandidaten direkt über den XING TalentManager ansprechen. Follower Ihres Unternehmensprofils werden automatisch in einem Talentpool im XING TalentpoolManager gespeichert.

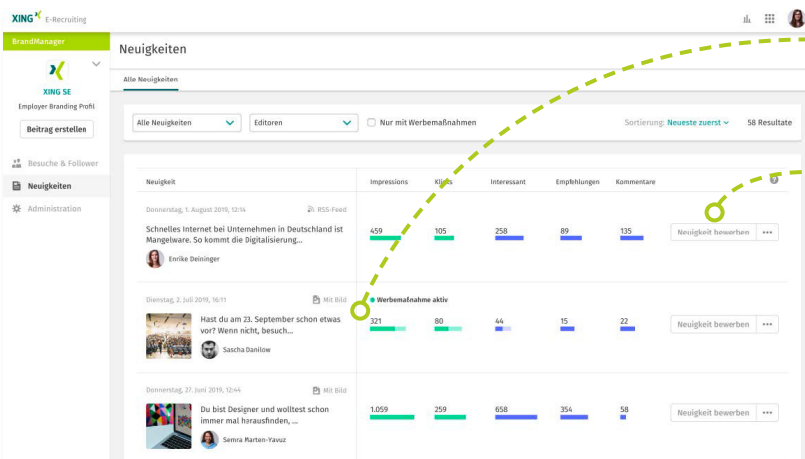


Integration des XING TalentpoolManager.

Integration des XING TalentManagers.

## Kennzahlen zu Neuigkeiten

Um die richtigen Inhalte zu produzieren, muss man wissen, welche Art von Neuigkeiten gut bei der eigenen Zielgruppe ankommt. Daher bietet der **XING BrandManager** die Möglichkeit, Auswertungen zur Effektivität Ihrer veröffentlichten Neuigkeiten zu erhalten:



Organische und durch werbemaßnahmen verursachte Interaktionen.

Bewerben von Neuigkeiten.

Auswahl an zu bewerbenden Neuigkeiten

Für jede Neuigkeit können die wichtigsten KPIs eingesehen werden. So können Sie bewerten, wie die jeweilige Neuigkeit auf XING bei den Nutzern ankommt. Dabei können Sie sowohl die Interaktionen einsehen, die organisch stattgefunden haben, als auch solche, die durch Werbemaßnahmen entstanden sind.

**38 Impressions**

(2 organisch, 36 durch Werbemaßnahmen)

38



Im Bereich „Neuigkeiten“ können Sie folgende Kennzahlen einsehen:

- Impressions (organisch/durch Werbemaßnahmen)
- Klicks (organisch/durch Werbemaßnahmen)
- Interessant bzw. Likes (organisch)
- Empfehlungen bzw. Shares (organisch)
- Kommentare (organisch)

### Tipp

Wenn Sie die Performance Ihrer Neuigkeiten weiter steigern möchten, können Sie über den Button „Neuigkeiten bewerben“ im **XING AdManager** zusätzliche Reichweite in Ihrer Zielgruppe einkaufen.

## Sie haben Fragen oder benötigen Unterstützung beim Einsatz des XING BrandManagers?

Besuchen Sie uns gerne in der XING E-Recruiting Community unter [community.xing.com](https://community.xing.com)

[e-recruiting@xing.com](mailto:e-recruiting@xing.com) · [recruiting.xing.com](https://recruiting.xing.com) | [kununu.com](https://kununu.com)

Deutschland: +49 40 419 131-784

Österreich: +43 1 236 7359-920

Schweiz: +41 41 662 02-01

Stand: September 2019

**XING**<sup>®</sup>  
E-Recruiting