



# XING EmpfehlungsManager

Die Besten empfehlen die Richtigen.

[recruiting.xing.com/empfehlungsmanager](https://recruiting.xing.com/empfehlungsmanager)

**XING**<sup>x</sup>  
E-Recruiting



# Wie nachhaltig ist Ihr Recruiting?

Gerade in Zeiten des digitalen Wandels ist nicht nur die Quantität, sondern vor allem die Qualität von Bewerbern für Unternehmen entscheidend. Es wird zunehmend schwieriger, überhaupt gutes Personal zu finden. Besonders wichtig ist es aber, Mitarbeiter zu finden, die wirklich in das Unternehmen passen. Denn nur, wenn sie sich mit ihren Aufgaben identifizieren können, zur Kultur passen und loyal dem Arbeitgeber gegenüber sind, lassen sich Stellen auch langfristig besetzen.

Deshalb sind Mitarbeiterempfehlungen ein wichtiger Bestandteil für Ihren Recruiting-Mix. Sie sind nicht nur persönlich und authentisch – Ihre Mitarbeiter wissen auch am besten, wer empfehlenswert ist und zum Unternehmen passt. So erhöhen Sie die Effizienz bei der Suche nach geeigneten Kandidaten und steigern zugleich die Qualität der Bewerber. Der XING EmpfehlungsManager eröffnet Ihnen diese wertvolle Möglichkeit und vereinfacht den Empfehlungsprozess vom ersten Kontakt bis zur Einstellung.

Hier erfahren Sie mehr:  
[recruiting.xing.com/empfehlungsmanager](https://recruiting.xing.com/empfehlungsmanager)

# Keine Recruiting-Disziplin ist zuverlässiger.

Binden Sie Ihre Mitarbeiter schon in Ihre Personalarbeit ein? Wenn nicht, wird es höchste Zeit, denn persönliche Empfehlungen weisen ein hohes Potenzial auf. Zum einen benötigen empfohlene Mitarbeiter eine kürzere Einarbeitungsphase. Durch den Kontakt zu jemandem aus dem Unternehmen besteht von vornherein eine realistische Vorstellung vom künftigen Job und dem Arbeitsumfeld, und das führt wiederum zu einem besseren Cultural Fit.

Empfohlene Kollegen sind außerdem loyaler und weisen eine um 50 % niedrigere Kündigungsrate auf als klassisch rekrutierte Mitarbeiter<sup>1</sup>. Mit dem XING EmpfehlungsManager erreichen Sie über das berufliche und private Netzwerk Ihrer Teams passende Kandidaten, die latent auf Stellensuche sind.

Mehr Infos und Video:  
[recruiting.xing.com/  
empfehlungsmanager](https://recruiting.xing.com/empfehlungsmanager)

## Empfehlungsmanagement leicht gemacht.

Der XING EmpfehlungsManager digitalisiert und automatisiert alle Arbeitsschritte. Ihre Mitarbeiter mit XING Mitgliedschaft können automatisch teilnehmen, Nicht-Mitglieder melden sich bequem per E-Mail an.

Offene Positionen senden Sie einfach per E-Mail an ausgewählte Mitarbeiter und bitten sie darum, diese direkt ihren relevanten Kontakten zu empfehlen. Parallel können Sie die Schritte verfolgen und den Erfolg Ihrer Kampagne anhand der Statistiken überblicken. Sie haben bereits ein Empfehlungsprogramm? Verknüpfen Sie es einfach mit dem XING EmpfehlungsManager.



## Ihre Vorteile im Überblick



### Zugang zum Netzwerk der Mitarbeiter

Es wird ein Kandidatenpool aus den Kontakten Ihrer Mitarbeiter erstellt. Mit dem Wachstum dieser Netzwerke wächst auch Ihr Kandidatenpool kontinuierlich.



### Automatische Kandidatenvorschläge

Ihre Stellenangebote werden automatisch mit dem Kandidatenpool abgeglichen. So sehen Sie auf einen Blick, welcher Mitarbeiter Kontakte hat, die passen könnten.

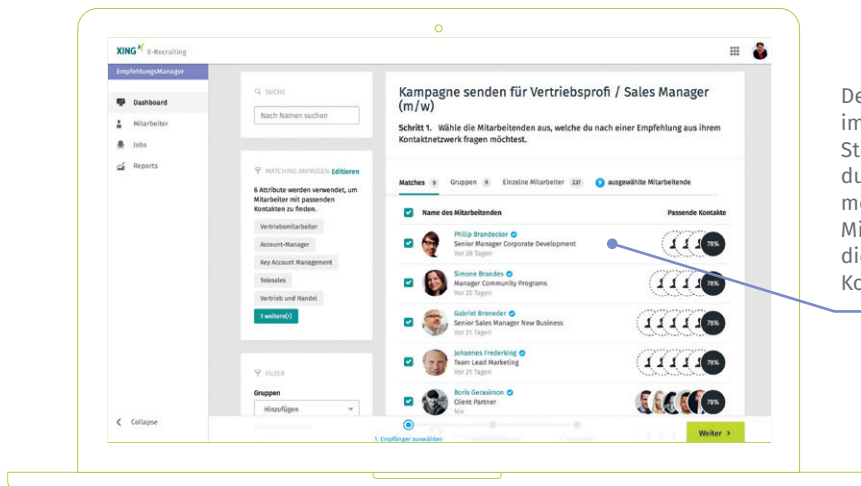


### Einfacher Empfehlungsprozess

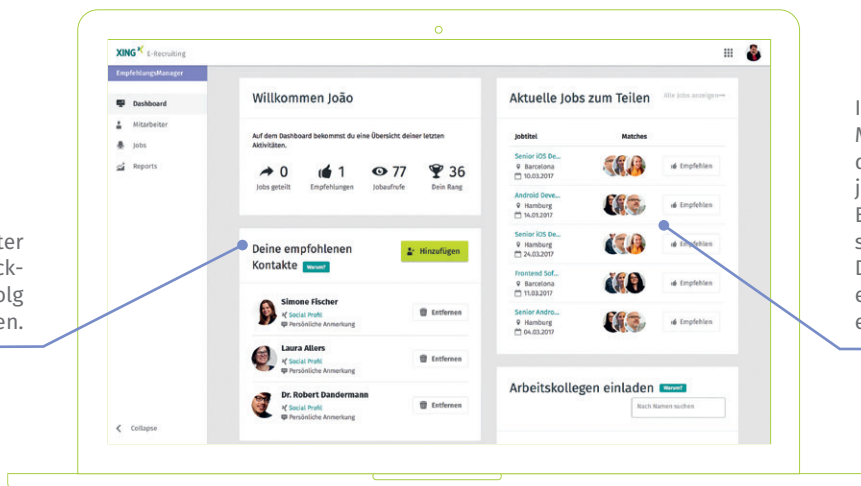
Mit nur einem Klick schicken Sie Jobangebote an ausgewählte Mitarbeiter. Diese können die offene Stelle direkt weiterleiten oder in einem sozialen Netzwerk teilen.

<sup>1</sup>Studie der Zürcher Hochschule für Angewandte Wissenschaften ZHAW, 2016.

# Nutzen Sie das Recruiting-Potenzial Ihrer Mitarbeiter.



Der XING EmpfehlungsManager importiert automatisch alle Stellenangebote, gleicht sie durch intelligente Algorithmen mit dem Netzwerk der Mitarbeiter ab und identifiziert diejenigen mit passenden Kontakten.



Die Mitarbeiter erhalten eine Rückmeldung zum Erfolg ihrer Empfehlungen.

Im Dashboard der Mitarbeiter werden die Vakanzen mit den jeweils passenden Bekannten übersichtlich aufgelistet. Die Jobs können mit einem Mausklick empfohlen werden.

## Im Zusammenspiel noch effizienter: XING E-Recruiting 360°

Kombiniert mit den anderen Produkten von XING E-Recruiting 360° entfaltet der XING EmpfehlungsManager seine volle Kraft.



### XING TalentpoolManager

Die von Ihren Mitarbeitern empfohlenen Kandidaten finden Sie im XING TalentpoolManager in einem automatisch angelegten Talentpool wieder. Führt eine Empfehlung nicht zum Erfolg, können Sie sich die Kandidaten für später merken.



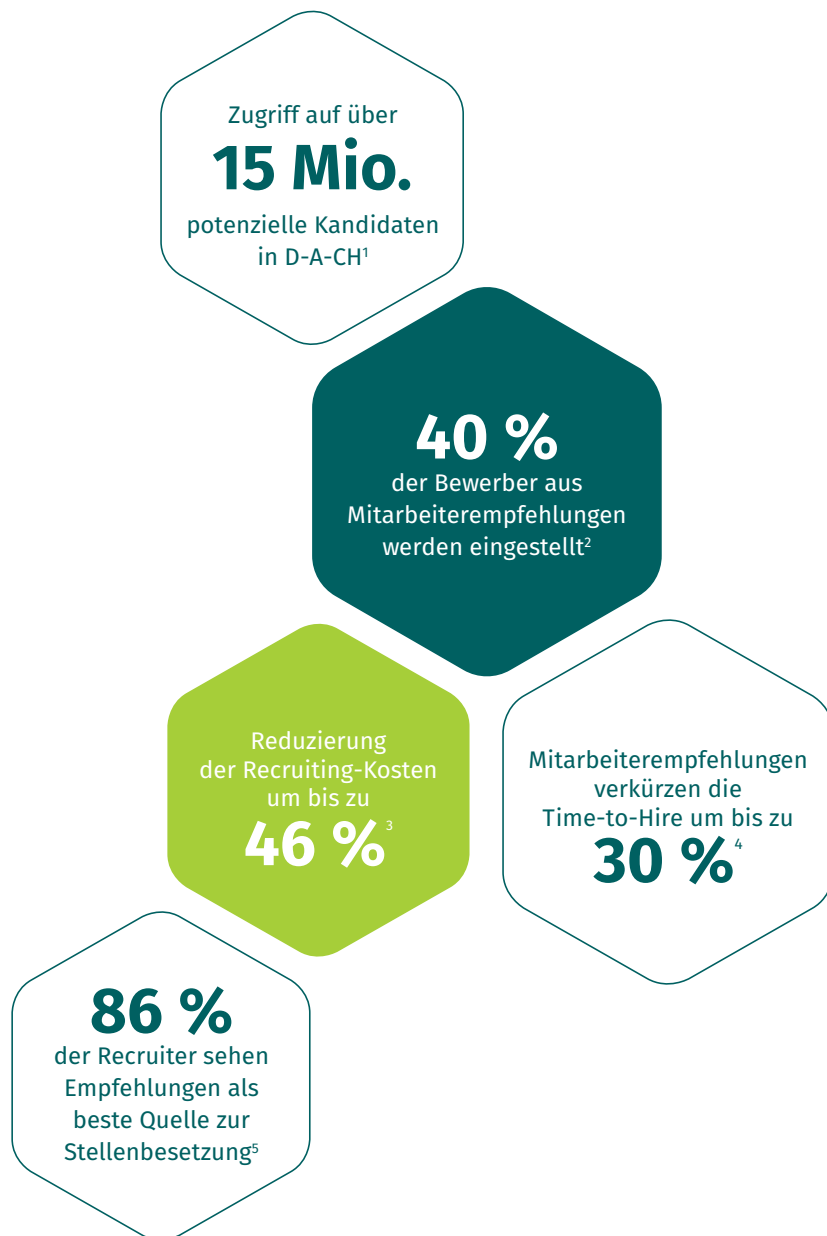
### XING TalentManager

Bei der Suche im XING TalentManager wird Ihnen angezeigt, ob ein interessanter Kandidat bereits mit einem Ihrer Mitarbeiter verbunden ist. In diesem Fall können Sie den jeweiligen Mitarbeiter um eine persönliche Empfehlung bitten.

## Ihre Mitarbeiter als Botschafter.

Nutzen Sie persönliche Empfehlungen Ihrer Kollegen, um geeignete Kandidaten zu finden und langfristig Stellen zu besetzen.

- **Zugang zu den Kontakten der Mitarbeiter** – mit dem Erweitern des Netzwerks wächst auch Ihr Kandidatenpool.
- **Kandidatenvorschläge** – Sie brauchen den jeweiligen Kollegen nur noch um eine Empfehlung zu bitten.
- **Einfacher Prozess** – mit nur einem Klick informieren Sie Mitarbeiter und lassen Jobs empfehlen.



<sup>1</sup>XING, interne Erhebung. <sup>2</sup>Undercover Recruiter Infographic, Jobvite Index, 2017. <sup>3</sup>Institut für Arbeitsmarkt- und Berufsforschung (IAB-Stellenerhebung), 2016; DHI Group Inc., University of Chicago Booth School of Business, University of Maryland, 2017; Statista-Analyse, 2017, abhängig von der Branche der zu besetzenden Stelle. <sup>4</sup>Institut für Arbeitsmarkt- und Berufsforschung (IAB-Stellenerhebung), 2016; DHI Group Inc., University of Chicago Booth School of Business, University of Maryland, 2017; Statista-Analyse, 2017. <sup>5</sup>Monster Recruiting Trends 2018, S. 23.

## XING TalentManager

Finden Sie genau die Talente, die zu Ihren Anforderungen passen, und sprechen Sie diese direkt an – mit einer unbegrenzten Anzahl an Lizenzen für Ihr Recruiting-Team.

## XING Netzwerk

Als Nummer 1 der Karrierenetze bietet XING Ihnen im deutschsprachigen Raum Zugang zu mehr als 15 Mio. potenziellen Kandidaten.

## Employer Branding Profil

Präsentieren Sie Ihr Unternehmen als attraktiven Arbeitgeber auf XING und kununu und heben Sie sich vom Wettbewerb ab.

## XING TalentpoolManager

Verwalten Sie alle Talente in einem Talentpool und greifen Sie noch bequemer zum richtigen Zeitpunkt auf alle potenziellen Kandidaten zu.

## XING EmpfehlungsManager

Machen Sie Ihre Mitarbeiter zu Botschaftern und profitieren Sie von Empfehlungen.

## Recruiter Insights

Behalten Sie die Performance Ihrer Recruiting-Instrumente und Ihre Time-to-Hire immer im Blick.

## XING Stellenanzeigen

Nutzen Sie die Stärke des XING Netzwerks, um die passenden Kandidaten zu erreichen, und behalten Sie den Überblick mit dem XING JobManager – zur unbegrenzten Veröffentlichung Ihrer Vakanzen.

## Mehrwerte

Profitieren Sie vom 360°-Onboarding-Programm, persönlicher Beratung und exklusiven Workshops.

- 1 Interessante Kandidaten aus der Suche im XING TalentManager können direkt in einem Talentpool gespeichert werden.
- 2 Suchaufträge des XING TalentManagers können (im Rahmen von XING E-Recruiting 360°) als Smart Pools im XING TalentpoolManager gespeichert werden.
- 3 Follower und XING Nutzer, die das Unternehmen als Wunscharbeitgeber angegeben haben, finden sich als Talentpools im XING TalentpoolManager.
- 4 Besucher der XING Stellenanzeigen können eingesehen und direkt mit dem XING TalentManager angesprochen werden.
- 5 XING Stellenanzeigen werden im Employer Branding Profil angezeigt.
- 6 Mitarbeiterempfehlungen landen automatisch im entsprechenden Talentpool.
- 7 Besucher der XING Stellenanzeigen werden in einem eigenen Talentpool gespeichert.
- 8 Der XING TalentManager zeigt an, ob bereits Mitarbeiter mit potenziellen Kandidaten verbunden sind. Diese können um eine Empfehlung gebeten werden.

# XING<sup>360°</sup> E-Recruiting

## Deutschland

XING E-Recruiting GmbH & Co. KG  
Große Bleichen 27  
20354 Hamburg  
Telefon +49 40 419 131-784

## Österreich

XING E-Recruiting GmbH  
Wollzeile 1 – 3, Top 5.1  
1010 Wien  
Telefon +43 1 236 7359-920

## Schweiz

XING E-Recruiting Switzerland AG  
Gartenstrasse 25  
8002 Zürich  
Telefon +41 41 662 02-01

e-recruiting@xing.com · recruiting.xing.com